



Offre « La maquette d'intestin géant »

Cette offre s'adresse aux ligues cantonales, aux hôpitaux, aux cabinets médicaux, aux entreprises, etc.



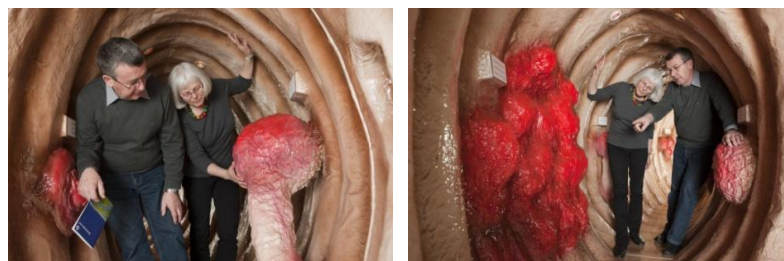
Quelques données sur le cancer de l'intestin

Savez-vous que le cancer du côlon (cancer de l'intestin) est l'une des maladies cancéreuses les plus fréquentes? Chaque année, en Suisse, environ 4000 personnes sont confrontées à un diagnostic de cancer de l'intestin et 1600 personnes décèdent de cette maladie, qui est ainsi la deuxième cause de mortalité par cancer après le cancer du poumon. Or, si le cancer de l'intestin est détecté suffisamment tôt, les perspectives de guérison sont très bonnes. Les deux principales méthodes de dépistage sont le test de sang occulte dans les selles et la coloscopie.

En quoi consiste la maquette d'intestin géant ?

La maquette d'intestin géant permet de visualiser les différentes étapes évolutives d'un cancer de l'intestin. Quand on pénètre dans cette maquette de huit mètres de long, on voit tout d'abord un intestin sain. Suit une portion d'intestin présentant de petits polypes muqueux. Au stade suivant, les polypes se sont certes développés, mais sont toujours bénins. Ce n'est qu'ensuite que se forment les cellules cancéreuses, qui peuvent dès lors proliférer hors de leurs limites «naturelles» en détruisant les couches musculaires et la paroi de l'intestin.

Un film d'information accompagne la maquette. Il explique comment apparaît un cancer de l'intestin et à quels symptômes et facteurs de risque il faut être attentif. Il présente également des témoignages de personnes atteintes et de leurs proches.

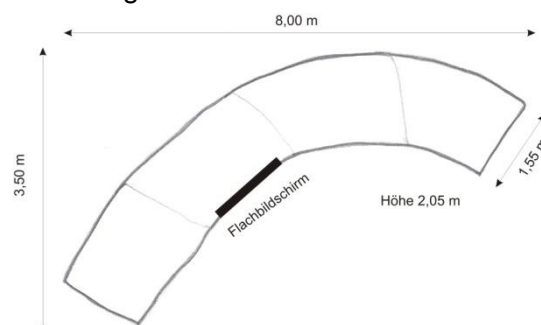


L'intérieur de la maquette d'intestin géant

Cette maquette se compose de quatre éléments, chacun ayant les dimensions suivantes : hauteur 2,05 m, largeur 1,55 m, longueur max. 2,30 m. Sur un plan horizontal, la maquette assemblée forme un quart de cercle. Le rayon extérieur mesure 9,40 m, le rayon intérieur 6,35 m ; la longueur en ligne droite est de 8 m.

Longueur : 8 m
Largeur : 3,50 m
Hauteur : 2,05 m

Poids : 500 à 600 kg
(réparti en quatre éléments)





Possibilités de présentation de la maquette

- Cette maquette nécessite de disposer d'un **espace assez vaste**. Il importe ici absolument de clarifier au préalable les conditions pratiques à remplir (voir ci-dessous).
- La maquette se prête aussi à une utilisation à l'extérieur, par exemple sur des **places publiques** (d'avril à octobre). Par mauvais temps, il est nécessaire de disposer d'une protection (voir Conditions pratiques à remplir).
- Salons de la santé
- Foires grand public
- Bâtiments publics

Exemples :



Conditions pratiques à remplir

- **Portes : hauteur minimale 2,10 m, largeur minimale 1,70 m.**
- La surface d'exposition doit être **plate et dure**.
- Un **raccordement électrique de 230 V** est nécessaire.
- En cas d'exposition dans un bâtiment, il convient d'observer que les sorties de secours ne sont pas entravées par la maquette.
- La maquette est livrée par un véhicule de 7,5 tonnes. Il ne doit y avoir aucun escalier ni aucun palier sur la voie menant le poids-lourd à la zone d'exposition. Les quatre éléments de la maquette sont montés sur roulettes et **ne peuvent pas être portés**.
- La maquette est étanche. Néanmoins, pour être sûr que, par temps de pluie également, de nombreux visiteurs puissent la visiter si elle est **exposée en plein air**, et dans un but de protection, il est recommandé de prévoir d'installer la maquette sous l'avant-toit d'un bâtiment, sous une tente ou sous toute autre forme d'abri).
- La durée d'exposition sur des places publiques est limitée à une journée, sauf si la maquette fait l'objet d'une surveillance nocturne.
- La maquette est **livrée dans des housses** (voir photo ci-dessous), pour lesquelles il faut disposer d'un lieu de stockage.



Prix

Sur demande



Offres supplémentaires

Mesures d'accompagnement en matière de communication

- Un film d'information « Prévention et dépistage du cancer de l'intestin » sous forme de DVD peut être présenté via l'Intranet.
- L'exposition est mentionnée sur le site Internet www.liguecancer.ch.
- Textes modulables pour l'Intranet et l'Internet
- Textes modulables pour les médias
- Photos de la maquette
- Affiches (formats A4 et A3)
- Flyer (format A5)

Coûts (plus 8 % de TVA) : CHF 500.-

Exposé ou atelier

Des exposés tenus par des spécialistes de la prévention et du dépistage du cancer de l'intestin peuvent compléter la présentation de la maquette.

- Prévention, symptômes et dépistage du cancer de l'intestin (groupe cible : collaborateurs à partir de 40 ans)
- Mode de vie sain et prévention du cancer – remettre en question son propre comportement (groupe cible : collaborateurs de tous âges)
- Importance de l'alimentation et de l'activité physique dans la prévention du cancer (groupe cible : collaborateurs de tous âges)
- Risques héréditaires (groupe cible : collaborateurs de tous âges)

Durée : 1 à 2 heures

Coût par exposé/atelier (plus 8 % de TVA) : CHF 1000.-

D'autres thèmes sur le cancer – comme le cancer du sein, le cancer du col de l'utérus, le cancer de la prostate ou le cancer de la peau – peuvent être intégrés sur demande à l'exposition de la maquette.

Dépistage – questionnaire d'évaluation du risque/examen des selles

La Ligue contre le cancer recommande un examen régulier de dépistage du cancer de l'intestin à partir de 50 ans.

- Le risque personnel de développer un cancer de l'intestin peut être évalué au moyen d'un questionnaire (est intégré dans les coûts du matériel d'information)
- En ligne – www.cancer-intestin.ch/ Facteurs de risque

En cas de risque accru, un professionnel de la santé doit informer de la marche à suivre.

Les deux principales méthodes de dépistage du cancer de l'intestin sont les suivantes :

- l'examen des selles à la recherche de sang occulte (en pharmacie ou chez le médecin)
- la coloscopie (spécialiste)

Il peut être procédé à un examen des selles en collaboration avec un professionnel de la santé (pharmacien ou médecin). La Ligue suisse contre le cancer coordonne la collaboration avec le pharmacien ou le médecin et l'organisateur.



Si un examen des selles est positif, une coloscopie suit d'office. En cas de résultat positif de l'examen, de symptômes (diarrhée, par exemple) ainsi que de risque héréditaire, cette coloscopie est remboursée par l'assurance-maladie obligatoire.

Contacts

La Ligue suisse contre le cancer recommande d'utiliser et de renforcer les contacts déjà existants.

Sur demande, la Ligue suisse contre le cancer se fait un plaisir d'établir des contacts avec des partenaires internes (ligues cantonales contre le cancer) et externes (médecins, pharmaSuisse, Association suisse des diététiciens/nnes diplômées).

Transport

Le transport est organisé par la Ligue suisse contre le cancer et effectué par la société Gafner Transporte AG, Gwatt. Aucun transport n'a généralement lieu le dimanche.

Organisation

L'organisateur reçoit une offre. La Ligue suisse contre le cancer coordonne le transport, le montage et le démontage, l'équipe de prévention, etc. L'organisateur doit renvoyer à la Ligue suisse contre le cancer, dans le délai indiqué, les documents dûment complétés que celle-ci lui a fournis, tels que le bulletin de transport et le bulletin de commande.

Assurance

Le tarif de location comprend l'assurance durant le transport et le montage. Si la maquette est endommagée durant son exposition, les frais qui en résultent sont à la charge de l'organisateur. Si des dommages sont causés intentionnellement à la maquette, c'est à l'auteur/aux auteurs d'en répondre. La maquette doit être surveillée en permanence durant son exposition.

Facturation

La facture est établie une fois l'exposition terminée.

Cette offre vous intéresse-t-elle ?

Cornelia Schwager, collaboratrice spécialisée Programmes de prévention, Ligue suisse contre le cancer
(031 389 93 58 / cornelia.schwager@liguecancer.ch)



Matériel d'information lié à la maquette d'intestin géant :



Brochure « Non au cancer de l'intestin? » avec questionnaire d'évaluation du risque

Brochure d'information sur la prévention et le dépistage du cancer de l'intestin. Avec informations et conseils sur la manière de réduire le risque de développer la maladie et sur la façon de la détecter à un stade précoce.

Brochure
Format : A5 / 32 pages
Langues : français / allemand / italien



Dépliant avec questionnaire d'évaluation du risque

Ce dépliant informe de manière succincte et précise sur la prévention et les symptômes du cancer de l'intestin. Un questionnaire permet à chacun d'évaluer son propre risque de développer un cancer de l'intestin ou de présenter des lésions pouvant évoluer vers un tel cancer.

Dépliant
Langues : français / allemand / italien / albanais / serbe-croate-bosniaque / portugais



Carte des symptômes (au format carte de visite)

« Cancer de l'intestin ? En connaître les symptômes pour agir à temps ! »
Résumé des symptômes possibles sous un format pratique.

Format : carte de visite avec impression recto/verso
Langues : français / allemand / italien



Brochure « La maquette d'intestin géant »

Cette brochure présente la maquette d'intestin géant et répond aux principales questions relatives au dépistage du cancer de l'intestin et aux méthodes d'examen utilisées. Elle est remise uniquement avec la maquette d'intestin géant.

Brochure
Format : A5 / 16 pages
Langues : français / allemand / italien



Poster avec possibilité d'impression

Ce poster peut être utilisé pour annoncer une présentation de la maquette d'intestin géant.



Poster
Format : A3 / A4
Langues : français / allemand / italien



Flyer « Une traversée instructive ! »

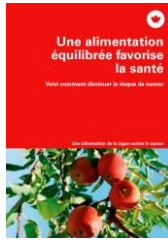
Possibilité de produire soi-même cette affichette avec un texte rédigé sur mesure.

Flyer

Format : A5 (impression A4 – pliage en A5)

Langues : français / allemand / italien

Matériel d'information sur l'alimentation



Brochure « Une alimentation équilibrée favorise la santé »

Cette brochure donne les recommandations de base pour une alimentation saine et décrit les incidences de l'alimentation sur le risque de cancer. Le rapport avec le cancer est établi à chaque chapitre, avec des conseils concrets à mettre en pratique au quotidien.

Brochure

Format : A5 / 44 pages

Langues : français / allemand / italien / albanais / serbe-croate-bosniaque / portugais



Disque : « Santé et bien-être »

Dix recommandations de la Ligue suisse contre le cancer

Une alimentation équilibrée et de l'activité physique en suffisance vous permettent de diminuer votre risque de développer un cancer. Il n'est jamais trop tard pour adopter un mode de vie favorable à la santé !

Disque

Langues : français / allemand / italien



Recommandations générales



Brochure « Mobilisez-vous, réduisez votre risque de cancer »

Cette brochure de prévention de la Ligue contre le cancer indique des pistes pour maintenir le risque de cancer à un niveau aussi bas que possible. Elle mentionne aussi les signes physiques et les douleurs permanentes qui doivent inciter à consulter un médecin. Il n'est jamais trop tard pour prêter attention à sa santé.

Brochure
Format : A6 / 28 pages
Langues : français / allemand / italien

Ce matériel d'information peut être commandé au moyen du bulletin « La maquette d'intestin géant ».



Eléments supplémentaires pour stands :



Présentoir « La maquette d'intestin géant »

Peut contenir 3 liasses de brochures A5. Sert aussi à attirer le regard.

Hauteur : 1,65 m

Largeur : 26 cm

Profondeur : 42 cm

Poids : env. 7 kg



Colonne

Attire le regard, convient bien comme « panneau indicateur ».

Hauteur: 3,15 m

Diamètre: 72 cm

Poids: env. 7,8 kg



Comptoir « Bienvenue »

Ce comptoir légèrement arrondi offre une surface de présentation et un espace de rangement.

Hauteur : 90 cm

Largeur: 1,5 m

Profondeur: 70 cm

Poids : 29 kg



Chaises

Deux chaises sont à la disposition du public ou du personnel.

Ces éléments supplémentaires pour stands sont inclus dans le prix de base et peuvent être commandés au moyen du bulletin « Eléments pour stands ».